

Què és el Registre de sol·licitants d'habitatge amb protecció oficial?

És un registre únic al qual s'han d'inscriure totes les persones que desitgin accedir a un habitatge amb protecció oficial a la ciutat de Barcelona.

A més a més, si estàs inscrit/a al Registre, també podràs accedir als pisos amb preus assequibles de la Borsa d'Habitatge de Lloguer!

Qui s'hi pot inscriure?

Les persones que desitgin accedir a un habitatge amb protecció oficial de Barcelona i que compleixin els requisits que estableix el reglament per accedir a aquest tipus d'habitatges.

La inscripció es pot fer de manera individual o la pot fer més d'una persona si formen una unitat de convivència, és a dir, si conviuen al mateix habitatge o hi volen conviure en el futur.

El/la sol·licitant serà només una de les persones de la unitat de convivència, que exercirà de representant de la resta de membres.

Ja hi estic inscrit/a. Ara què?

Un cop inscrit/a, ja podràs participar en totes aquelles convocatòries que es vagin publicant de les quals compleixis els requisits específics.

Regularment, l'Ajuntament posa a disposició del Registre promocions perquè s'adjudiquin els habitatges entre les persones inscrites, d'acord amb les característiques que han indicat a la seva sol·licitud.

Al web del Registre pots consultar les convocatòries en curs. Et recomanem visitar-la regularment per estar al dia de les promocions disponibles!

Sabies que en els darrers anys l'Ajuntament ha fet un esforç sense precedents per incrementar el parc públic d'habitatge? Hi hem incorporat més de quatre mil pisos des del 2015!

Més informació a:

- Xarxa d'Oficines de l'Habitatge de Barcelona, amb cita prèvia
- www.habitatge.barcelona
- Telèfon 010

Vols accedir a un habitatge públic?

Apunta't al Registre!

Estar inscrit/a al Registre de sol·licitants d'habitatge amb protecció oficial de Barcelona és el primer pas per accedir a un pis públic de la ciutat.



Com em puc inscriure al Registre?

01

Presencial

En una oficina de l'habitatge. És necessari demanar cita prèvia trucant al 010. Abans d'anar-hi, recull la documentació que et caldrà aportar!

Per telèfon

Mitjançant el número de telèfon 010. Un agent us demanarà les dades necessàries i emplenarà la sol·licitud.

Per internet

Al web del Registre hi trobareu el formulari de sol·licitud.

És més fàcil si...
reculls tota la informació i documentació que necessitaràs abans de començar la inscripció. Consulta-la al web o al telèfon 010!



Una vegada emplenada la sol·licitud per internet o per telèfon, caldrà signar-la i lliurar-la juntament amb la documentació en paper. Per fer-ho, tens dues possibilitats:

Correu ordinari

T'enviarem la sol·licitud per correu ordinari al domicili d'empadronament, juntament amb un sobre especial per retornar-la signada amb la documentació exigida. El sobre no necessita segell. També es pot lliurar el sobre a qualsevol oficina de l'habitatge de Barcelona, per a la qual cosa no cal cita prèvia.

A una oficina de l'habitatge

Imprimeix la sol·licitud (si s'ha emplenat per internet) i lliura-la presencialment signada i acompanyada amb la documentació necessària a qualsevol oficina de l'habitatge de Barcelona. Cal demanar cita trucant al 010.

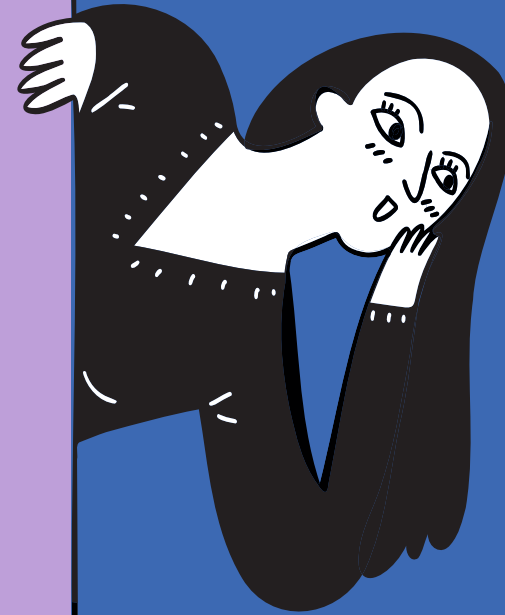
Quins requisits cal complir?

- Ser major d'edat o menor emancipat/ada.
- No tenir cap pis en propietat llevat d'excepcions.
- Que la persona sol·licitant principal estigui empadronada a la ciutat de Barcelona.
- No superar els ingressos màxims que estableix el reglament per a cada cas.

02

Recorda-te'n!

Cal renovar la inscripció cada any!



La inscripció al Registre té una vigència d'un any. Abans no s'acabi el termini, s'ha de renovar la sol·licitud per continuar participant en els procediments d'adjudicació.

03

Com sé que hi estic inscrit/a?

Amb el codi de la teva sol·licitud i la contrasenya, si ho fas per internet, o amb el número d'expedient o el codi de la sol·licitud i el DNI, si és per telèfon, podràs consultar l'estat de la teva sol·licitud.