

# ¿Qué es la vivienda pública industrializada?

La construcción industrializada es un sistema de edificación que utiliza técnicas y procesos innovadores y en que los componentes estructurales se fabrican en un taller, se transportan a la ubicación final y se montan allí. Este tipo de construcción permite un diseño estandarizado y una producción automatizada.

Es un sistema más seguro para las personas que construyen, que requiere menos tiempo de ejecución de obras y es más ecológico porque, por una parte, optimiza los procesos constructivos y, por la otra, genera menos residuos reutilizando parte de los que se generan.



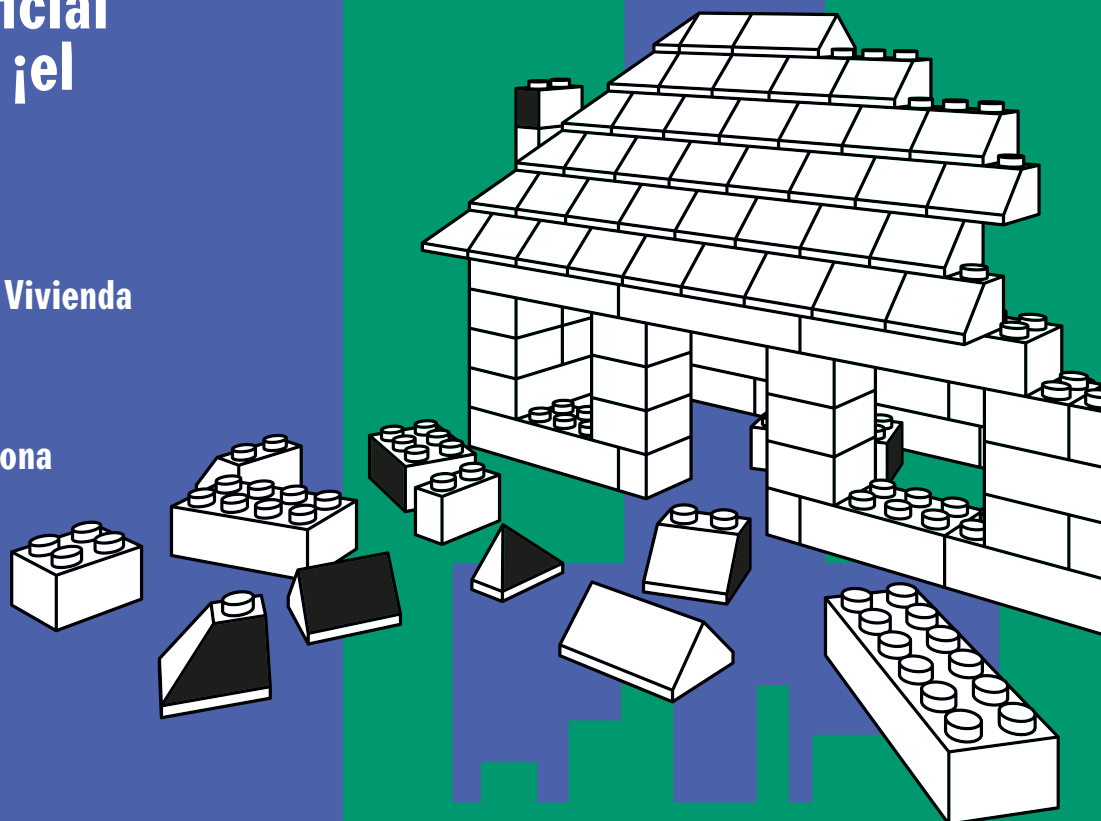
Render de la promoción de la calle de Lola Iturbe Arizcuren, 13

## Inscribirse en el Registro de Solicitantes de Vivienda con Protección Oficial de Barcelona, ¡el primer paso!

### Más información:

- Red de Oficinas de la Vivienda de Barcelona, con cita previa
- [www.habitatge.barcelona](http://www.habitatge.barcelona)
- Teléfono 010

# Vivienda pública industrializada



# ¿Qué diferencia hay entre la construcción convencional y la industrializada?

|                    | Construcción tradicional  | Construcción industrializada  |
|--------------------|---|---|
| Eficiencia         | <ul style="list-style-type: none"> <li>Más compleja de hacer</li> <li>Menor control de costes, que pueden variar según avanza la obra</li> <li>Dificultad en el cumplimiento de plazos</li> </ul> | <ul style="list-style-type: none"> <li>Detalles ejecutados con precisión</li> <li>Ahorro en costes y tiempo</li> <li>Simultaneidad de tareas</li> <li>Precio cerrado</li> </ul>   |
| Seguridad y salud  | <ul style="list-style-type: none"> <li>Más siniestralidad</li> <li>Menos orden y limpieza</li> </ul>  | <ul style="list-style-type: none"> <li>Baja siniestralidad</li> <li>Trabajos más limpios y ordenados</li> </ul>   |
| Productividad      | <ul style="list-style-type: none"> <li>Como se ejecuta a la intemperie, depende de la climatología</li> </ul>   | <ul style="list-style-type: none"> <li>Mayor productividad: no se depende de las condiciones meteorológicas para fabricar las piezas</li> </ul>   |
| Materiales         | <ul style="list-style-type: none"> <li>Obra húmeda</li> <li>Materiales: hormigón y morteros <i>in situ</i>, ladrillos, yesos, etc.</li> <li>Baja innovación</li> </ul>                            | <ul style="list-style-type: none"> <li>Obra seca</li> <li>Materiales: hormigón en fábrica, acero, madera, etc.</li> <li>Alta innovación</li> </ul>  |
| Sostenibilidad     | <ul style="list-style-type: none"> <li>No hay opción de seguimiento y trazabilidad de los materiales</li> </ul>   | <ul style="list-style-type: none"> <li>Mayor control y trazabilidad de los materiales</li> <li>Reducción de residuos</li> <li>Posibilidad de reemplazo y reciclaje de componentes</li> </ul>  |
| Toma de decisiones | <ul style="list-style-type: none"> <li>Jerarquía en las decisiones: mandan el promotor/a y el arquitecto/a</li> </ul>   | <ul style="list-style-type: none"> <li>Colaborativa. La incorporación de los industriales desde el inicio optimiza los sistemas por parte del/de la proyectista y las soluciones surgen de forma detallada, revisada y consensuada</li> </ul> |

## Futuras viviendas industrializadas

Los próximos meses el Ayuntamiento de Barcelona construirá **328 viviendas** públicas de producción industrializada distribuidas en **seis promociones**. La mayoría tendrán una estructura de madera y otras se harán con módulos 3D.

Una vez acabadas, se ofrecerán en régimen de alquiler público a través del Registro de Solicitantes de Vivienda con Protección Oficial.

Además, el Consistorio ya ha finalizado dos edificios Aprop, con **54 alojamientos temporales**.

1. Aprop Ciutat Vella: 12 aloj.
2. Aprop Glòries: 42 aloj.
3. C. Marroc, 180: 45 hab.
4. C. Pallars, 477: 42 hab.
5. C. Lola Iturbe Arizcuren, 13: 40 hab.
6. C. Binèfar, 22: 24 viv.
7. C. Fernando Pessoa, 53-57: 56 viv.
8. C. Víctor Colomer, 6-12: 70 hab.
9. Pl. Glòries Catalanes, 1-7 (bloque A de la manzana Glòries): 51 hab.

## Beneficios medioambientales

La fabricación de los materiales de la construcción supone en torno al 40 % de las emisiones de CO<sub>2</sub> totales del ciclo de vida de un edificio tradicional y cerca del 75 % de la producción de residuos.

Los próximos proyectos de vivienda pública industrializada que se harán en Barcelona se han escogido por el sistema constructivo de baja emisividad de CO<sub>2</sub> y la gestión optimizada. La selección de materiales y sistemas constructivos más sostenibles para la fachada y la estructura vertical de la vivienda hace posible **reducir un 30 % las emisiones de CO<sub>2</sub>**.



Emisiones de CO<sub>2</sub> de los sistemas constructivos (kg CO<sub>2</sub>/ m<sup>2</sup>, etc.).

- Sistema constructivo convencional
- Sistema constructivo de baja emisividad
- Sistema constructivo de baja emisividad + gestión optimizada

